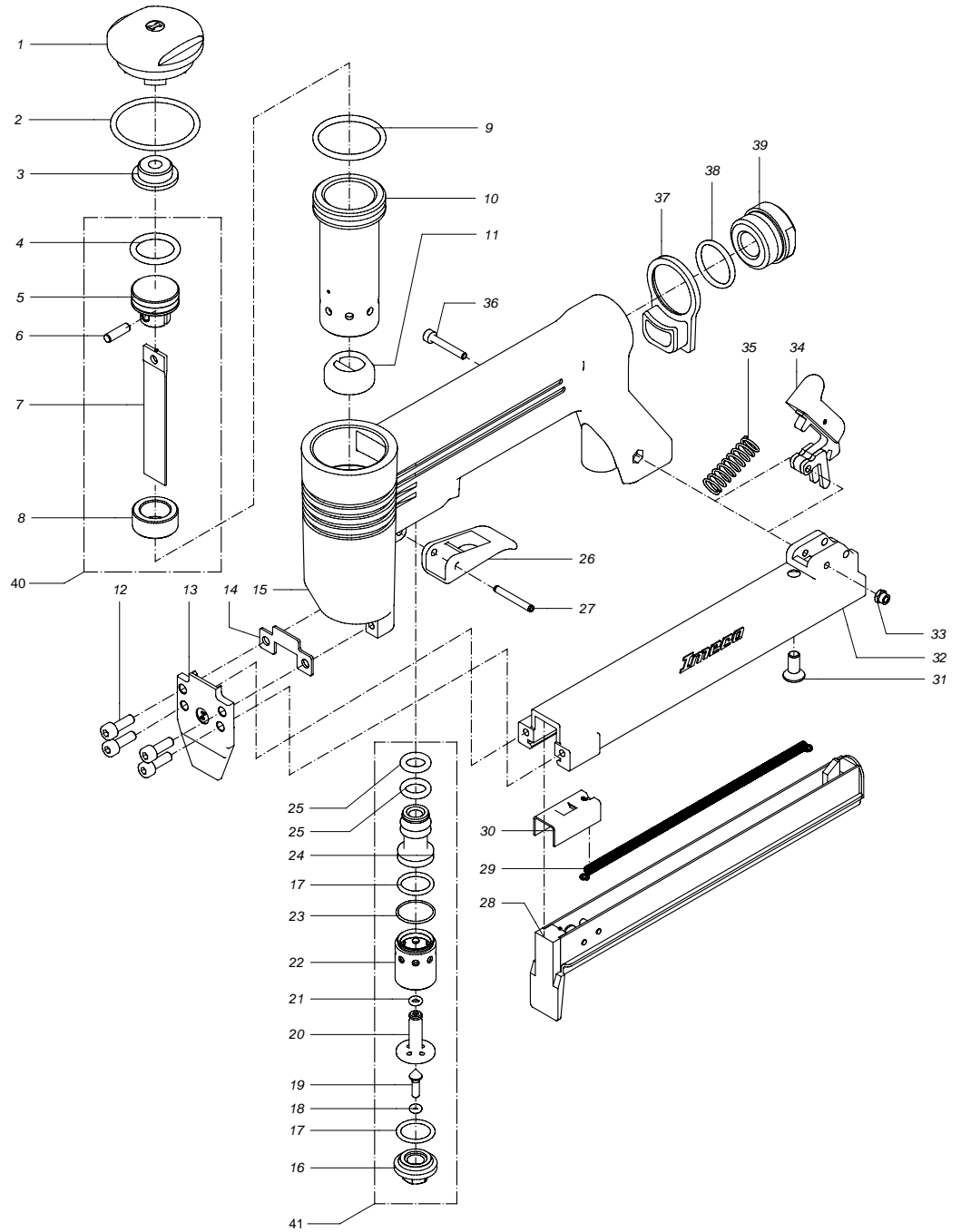


Grampeador Prático 3001

PARA GRAMPOS REF. 80 E PCW

POS.	CÓD.	DESCRIÇÃO
1	3001	TAMPA
2	106-A	ANEL
3	804-1	PARACHOQUE DA TAMPA
4	3002	ANEL
5	3003	PISTÃO
6	3069	PINO DO PISTÃO
7	3005	MARTELO PRATIKO
8	338-1	PARACHOQUE DO PISTÃO
9	3006	ANEL
10	3007	CILINDRO
11	3008	PARACHOQUE
12	316	PARAFUSO
13	3010	BICO
14	3009	CALÇO DO BICO
15	3000	CORPO INJETADO
16	3030	TAMPA DA VÁLVULA
17	326	ANEL
18	133	ANEL
19	3028	PINO ACIONADOR
20	3027	PINO DA VÁLVULA
21	826-1	ANEL
22	3023	LUVA DA VÁLVULA
23	3022	ANEL
24	3026	VÁLVULA
25	3024	ANEL
26	3016	GATILHO
27	3014	PINO ESPIRAL
28	3012	CARREGADOR DO PRATIKO
29	148	MOLA DO CARREGADOR
30	147-3	ALIMENTADOR
31	3039	PARAFUSO
32	3011	TRILHO INJETADO
33	3035	PORCA
34	3020	TRAVA DO CARREGADOR
35	3037	MOLA DA TRAVA
36	3034	PARAFUSO
37	3018	SILENCIADOR
38	3017	ANEL
39	3019	NIPEL
40	3031	CONJUNTO DO PISTÃO MONTADO
41	3032	CONJUNTO DA VÁLVULA



PARA MELHOR DESEMPENHO E DURABILIDADE DO SEU GRAMPEADOR, SIGA AS OBSERVAÇÕES ABAIXO:

1. Use de 80 / 100 libras de ar, adequando ao trabalho e dureza do material.
2. Instale com conjunto de preparação do ar (FRL - 3500 / IMECO).
3. Mantenha o Grampeador limpo e lubrificado. Use óleo lubrificante não agressivo à borracha.
4. Lave somente com querosene.
5. Use sempre peças de reposição original IMECO.

SUGESTÃO PARA UMA REDE DE AR:

- * O diâmetro interno da mangueira, bem como das conexões ligadas ao Grampeador, deve ter no mínimo 6 mm
- * Instale o filtro regulador lubrificador (FRL - 3500 / IMECO) o mais próximo possível do Grampeador, isto é, com uma mangueira mais curta possível.
- * A vida útil dos Grampeadores pneumáticos e outras ferramentas com anéis de borracha está diretamente ligada a boa instalação do sistema de ar e cuidados no uso das ferramentas.

