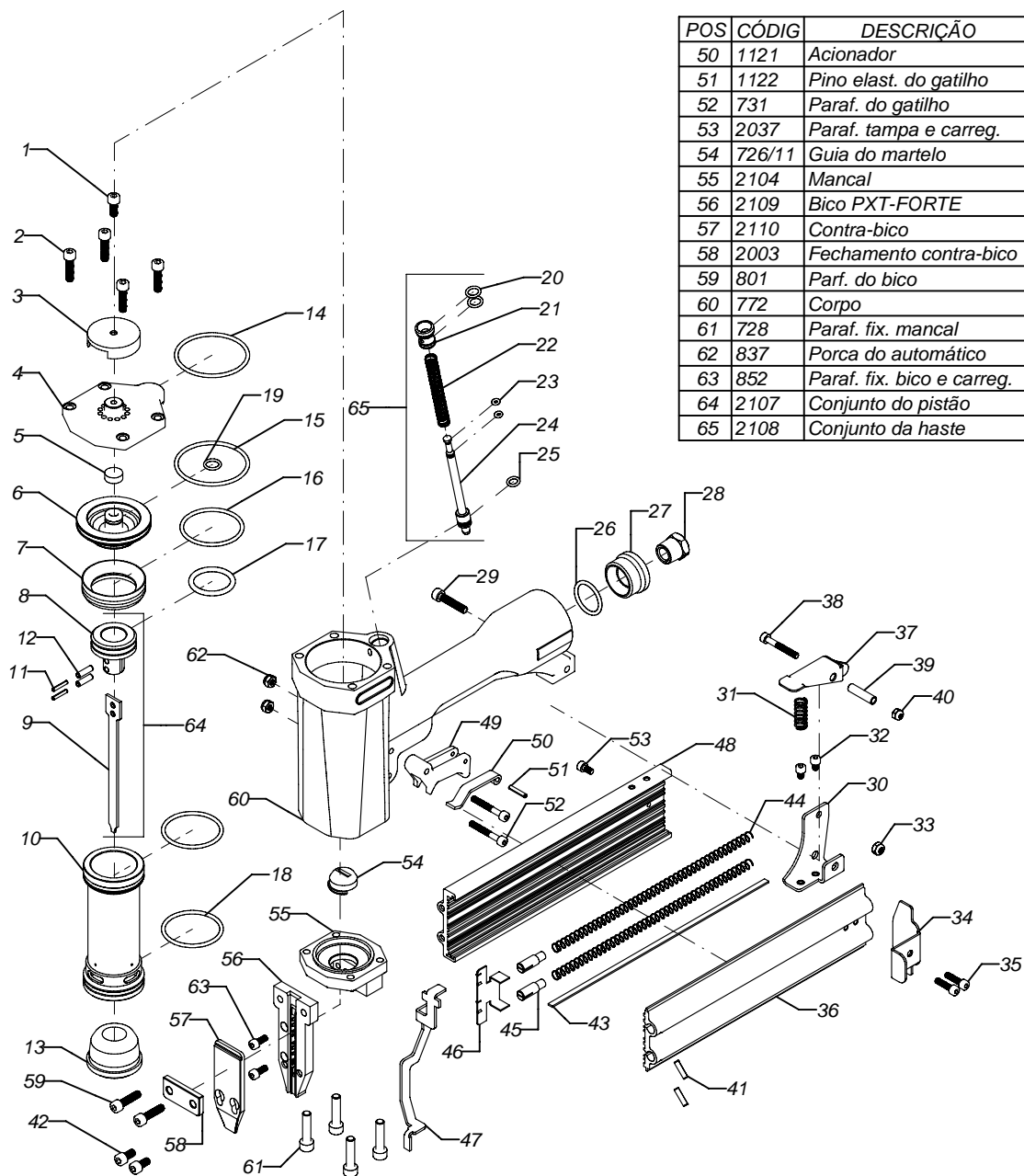


PINADOR PXT-FORTE

PARA PINOS REF. PXT DE 15 A 50mm

PO	CÓDI	DESCRIÇÃO
1	800	Paraf. válvula de escape
2	801	Paraf. tampa
3	701	Válvula de escape
4	750	Tampa
5	519	Batente da válvula
6	703	Válvula
7	704	Para-choque da válvula
8	2101	Pistão
9	2100	Martelo
10	753	Cilindro
11	715	Contra-pino elástico
12	716	Pino elástico
13	706	Para-choque do pistão
14	707	Anél da tampa
15	707	Anél da válvula
16	710	Anel parachoque válvula
17	755	Anel do pistão
18	712	Anel do cilindro
19	132	Anel sup. da válvula
20	825	Anel sup. inf. da capa
21	822	Capa da haste
22	718	Mola da haste
23	826	Anel médio e sup. da capa
24	719	Haste
25	135	Anel inf. da haste
26	126	Anel do nípel
27	127	Nípel
28	551	Inserto do nípel
29	1126	Paraf. fix. do esquadro
30	2103	Esquadro
31	3015	Mola da trava
32	2032	Paraf. esquadro e carreg.
33	837	Porca gatilho e autom.
34	2009	Puxador trava e carreg.
35	316	Paraf. do puxador
36	2106	Tampa do carreg.
37	119	Trava do carreg.
38	731	Paraf. trava e gatilho
39	2054	Bucha da trava
40	720	Trava da trava
41	2062	Pino batente guia e mola
42	1100	Paraf. do bico
43	2056	Chapa de prot. interna
44	2029	Mola do alimentador
45	2026	Guia da mola
46	2006	Alimentador
47	2102	Automático
48	2105	Carregador
49	1120	Gatilho



POS	CÓDIG	DESCRIÇÃO
50	1121	Acionador
51	1122	Pino elast. do gatilho
52	731	Paraf. do gatilho
53	2037	Paraf. tampa e carreg.
54	726/11	Guia do martelo
55	2104	Mancal
56	2109	Bico PXT-FORTE
57	2110	Contra-bico
58	2003	Fechamento contra-bico
59	801	Parf. do bico
60	772	Corpo
61	728	Paraf. fix. mancal
62	837	Porca do automático
63	852	Paraf. fix. bico e carreg.
64	2107	Conjunto do pistão
65	2108	Conjunto da haste

PARA MELHOR DESEMPENHO E DURABILIDADE DO SEU GRAMPEADOR, SIGA AS OBSERVAÇÕES ABAIXO:

1. Use de 80 / 100 libras de ar, adequando ao trabalho e dureza do material.
2. Instale com conjunto de preparação do ar (FRL - 3500 / IMECO).
3. Mantenha o Grampeador limpo e lubrificado. Use óleo lubrificante não agressivo à borracha.
4. Lave somente com querosene.
5. Use sempre peças de reposição original IMECO.

SUGESTÃO PARA UMA REDE DE AR:

- * O diâmetro interno da mangueira, bem como das conexões ligadas ao Grampeador, deve ter no mínimo 6 mm.
- * Instale o filtro regulador lubrificador (FRL - 3500 / IMECO) o mais proximo possível do Grampeador, isto é, com uma mangueira mais curta possível.
- * A vida útil dos Grampeadores pneumáticos e outras ferramentas com anéis de borracha está diretamente ligada a boa instalação do sistema de ar e cuidados no uso das ferramentas.

Linha Principal - Tubo galvanizado Ø 50mm

Tubo Ø 25mm

