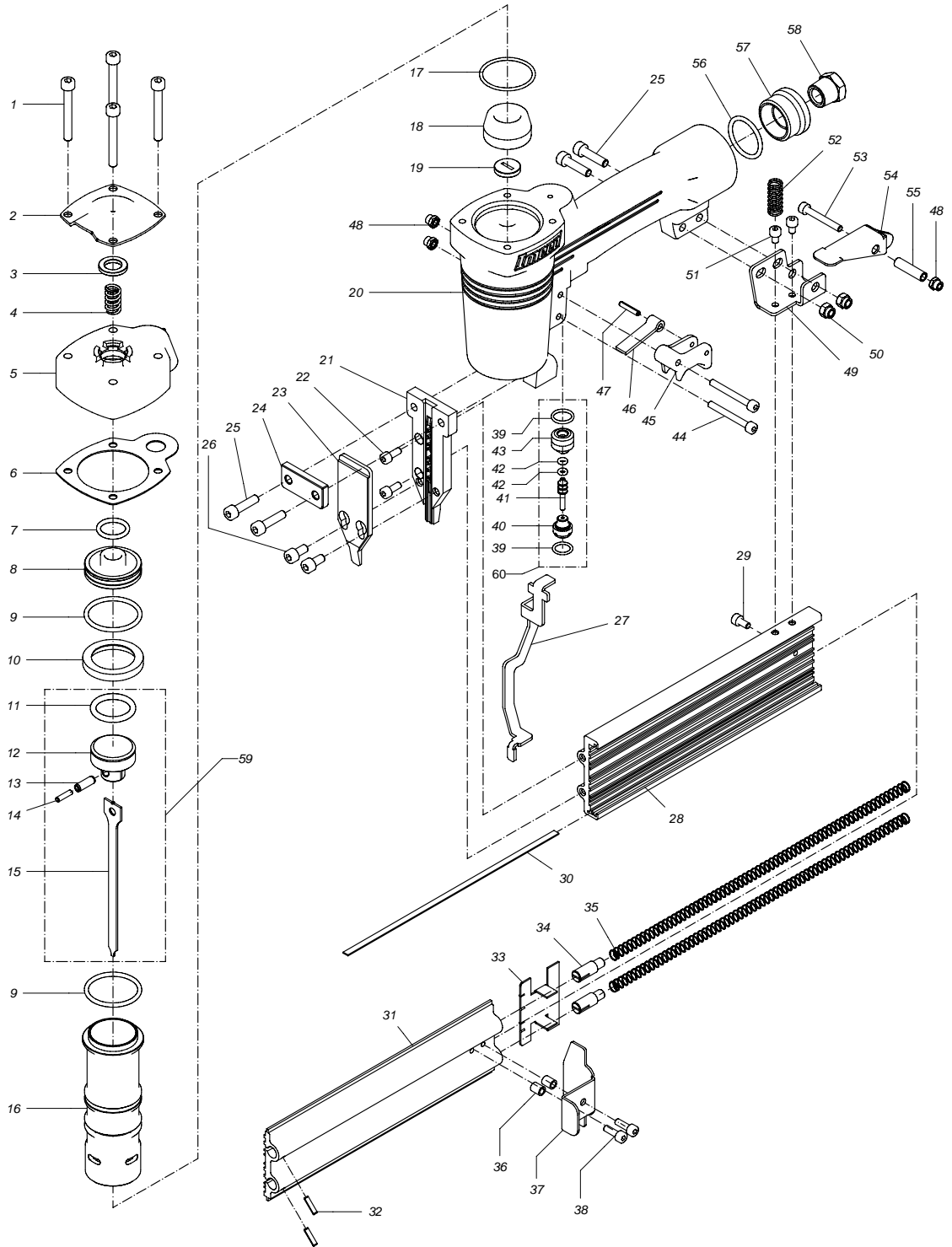


PINADOR FIXAPINO PMT-50

PARA PINOS REF. PMT DE 13 A 50mm

POS.	CÓD.	DESCRIÇÃO
1	838	PARAFUSO
2	2025	SOBRETAMPA
3	2024	BATENTE DA VÁLVULA
4	2028	MOLA DA VÁLVULA
5	2023	TAMPA SUPERIOR
6	2016	JUNTA DA TAMPA
7	131	ANEL
8	2022	VÁLVULA
9	510	ANEL
10	2019	PARACHOQUE DA VÁLVULA
11	105	ANEL
12	2039	PISTÃO
13	108	PINO ELÁSTICO
14	514	PINO
15	2052	MARTELO
16	2018	CILINDRO
17	336	ANEL
18	2017	PARACHOQUE DO PISTÃO
19	2033	GUIA DO MARTELO
20	2001	CORPO
21	2053	BICO
22	852	PARAFUSO
23	2005/1	CONTRABICO PMT 50
24	2003	FECHAMENTO DO CONTRABICO
25	801	PARAFUSO
26	1100	PARAFUSO
27	2004/1	AUTOMÁTICO PMT 50
28	2008	CARREGADOR
29	2037	PARAFUSO
30	2056	CHAPA INTERNA DO CARREGADOR
31	2007	TAMPA DO CARREGADOR
32	2062	PINO ELÁSTICO
33	2006	ALIMENTADOR
34	2026	GUIA DA MOLA/ALIMENTADOR
35	2029	MOLA DO ALIMENTADOR
36	2047	BUCHA DE ESPAÇ. DO PUXADOR
37	2009	PUXADOR
38	316	PARAFUSO
39	132	ANEL
40	2011	TAMPA SUPERIOR DA HASTE
41	2012	HASTE
42	134	ANEL
43	2013	TAMPA INFERIOR DA HASTE
44	722	PARAFUSO
45	2014	GATILHO
46	2015	ACIONADOR DA HASTE
47	1122	PINO ELÁSTICO
48	720	PORCA
49	2010	ESQUADRO
50	837	PORCA
51	2032	PARAFUSO
52	3015	MOLA DA TRAVA
53	731	PARAFUSO
54	119	TRAVA
55	2054	BUCHA DA TRAVA
56	126	ANEL
57	127	NIPEL
58	551	INSERTO DO NIPEL
59	2065	CONJUNTO DO PISTÃO
60	2063	CONJUNTO DA HASTE



PARA MELHOR DESEMPENHO E DURABILIDADE DO SEU GRAMPEADOR, SIGA AS OBSERVAÇÕES ABAIXO:

1. Use de 80 / 100 libras de ar, adequando ao trabalho e dureza do material.
2. Instale com conjunto de preparação de ar (FRL - 3500 / IMECO).
3. Mantenha o Grampeador limpo e lubrificado. Use óleo lubrificante não agressivo à borracha.
4. Lave somente com querosene.
5. Use sempre peças de reposição original IMECO.

SUGESTÃO PARA UMA REDE DE AR:

- * O diâmetro interno da mangueira, bem como das conexões ligadas ao Grampeador, deve ter no mínimo 6 mm
- * Instale o filtro regulador lubrificador (FRL - 3500 / IMECO) o mais próximo possível do Grampeador, isto é, com uma mangueira mais curta possível.
- * A vida útil dos Grampeadores pneumáticos e outras ferramentas com anéis de borracha está diretamente ligada a boa instalação do sistema de ar e cuidados no uso das ferramentas.

