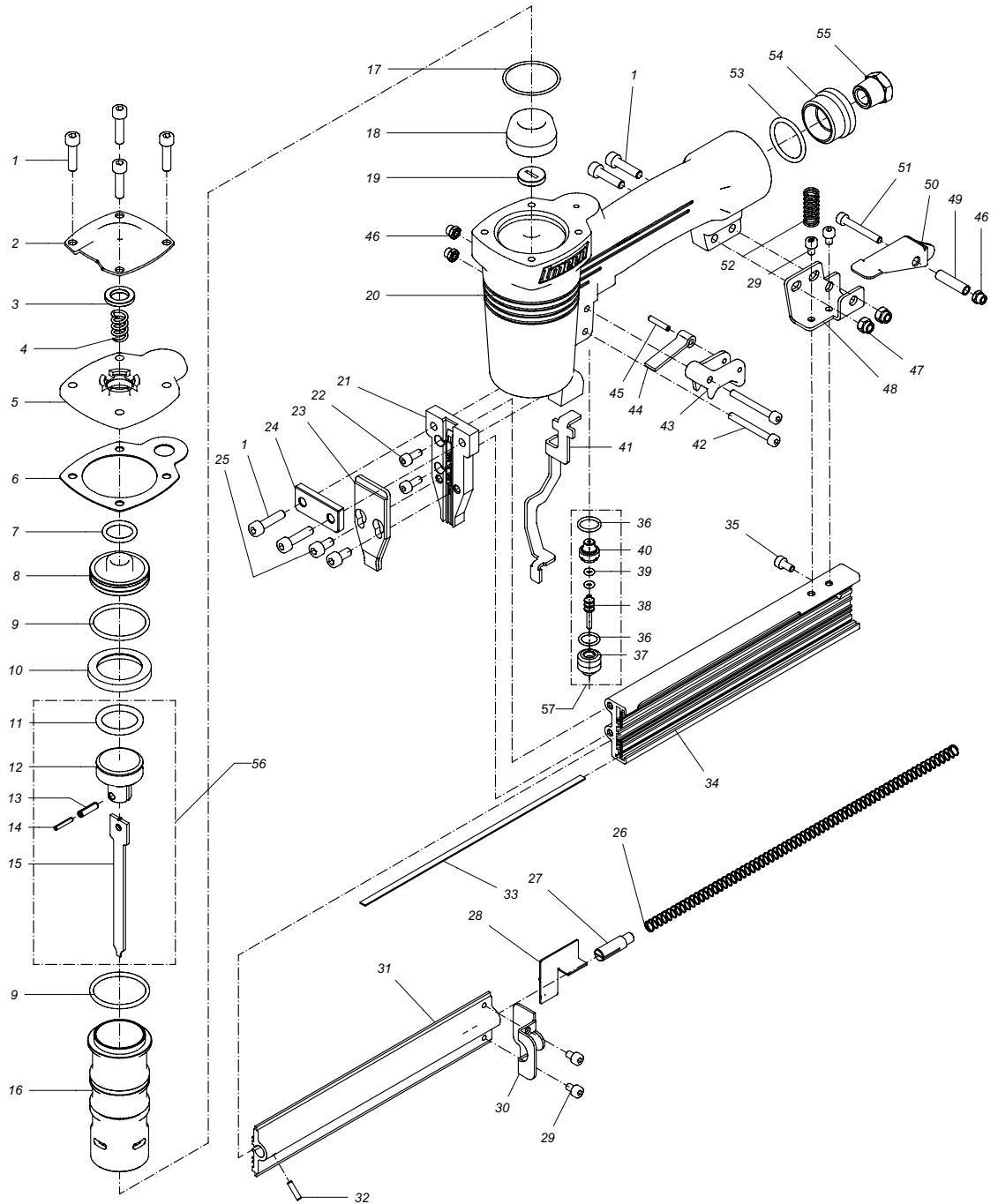


PINADOR FIXAPINO PMT-32

PARA PINOS REF. PMT DE 15 A 32mm

POS.	CÓD.	DESCRIÇÃO
1	801	PARAFUSO
2	2025	SOBRETAMPA
3	2024	BATENTE DA VÁLVULA
4	2028	MOLA DA VÁLVULA
5	2038	TAMPA
6	2016	JUNTA DA TAMPA
7	131	ANEL
8	2022	VÁLVULA
9	510	ANEL
10	2019	PARACHOQUE DA VÁLVULA
11	105	ANEL
12	2021	PISTÃO
13	108	PINO ELÁSTICO
14	514	PINO ELÁSTICO
15	2064	MARTELO
16	2042	CILINDRO
17	336	ANEL
18	2017	PARACHOQUE DO PISTÃO
19	2033	GUIA DO MARTELO
20	2001/1	CORPO FIXAPINO PMT-35
21	2062	BICO
22	852	PARAFUSO
23	2035	CONTRABICO
24	2003	FECHAMENTO DO CONTRABICO
25	1100	PARAFUSO
26	2029	MOLA DO ALIMENTADOR
27	2026/1	GUIA DA MOLA / ALIMENTADOR
28	2043	ALIMENTADOR
29	2032	PARAFUSO
30	2055	PUXADOR
31	2041	TAMPA DO CARREGADOR
32	2062	PINO ELÁSTICO
33	2056	CHAPA INTERNA DO CARREGADOR
34	2068	CARREGADOR
35	2037	PARAFUSO
36	132	ANEL
37	2013	TAMPA INFERIOR DA HASTE
38	2012	HASTE
39	134	ANEL
40	2011	TAMPA SUPERIOR DA HASTE
41	2051	AUTOMÁTICO
42	722	PARAFUSO
43	2014	GATILHO
44	2015	ACIONADOR DA HASTE
45	1122	PINO ELÁSTICO
46	720	PORCA
47	837	PORCA
48	2010	ESQUADRO
49	2054	BUCHA DA TRAVA
50	119	TRAVA
51	731	PARAFUSO
52	3015	MOLA DA TRAVA
53	126	ANEL
54	127	NIPEL
55	551	INSERTO DO NIPEL
56	2069	CONJUNTO DO PISTÃO
57	2063	CONJUNTO DA HASTE



PARA MELHOR DESEMPENHO E DURABILIDADE DO SEU GRAMPEADOR, SIGA AS OBSERVAÇÕES ABAIXO:

1. Use de 80 / 100 libras de ar, adequando ao trabalho e dureza do material.
2. Instale com conjunto de preparação do ar (FRL - 3500 / IMECO).
3. Mantenha o Grampeador limpo e lubrificado. Use óleo lubrificante não agressivo à borracha.
4. Lave somente com querosene.
5. Use sempre peças de reposição original IMECO.

SUGESTÃO PARA UMA REDE DE AR:

- * O diâmetro interno da mangueira, bem como das conexões ligadas ao Grampeador, deve ter no mínimo 6 mm
- * Instale o filtro regulador lubrificador (FRL - 3500 / IMECO) o mais próximo possível do Grampeador, isto é, com uma mangueira mais curta possível.
- * A vida útil dos Grampeadores pneumáticos e outras ferramentas com anéis de borracha está diretamente ligada a boa instalação do sistema de ar e cuidados no uso das ferramentas.

